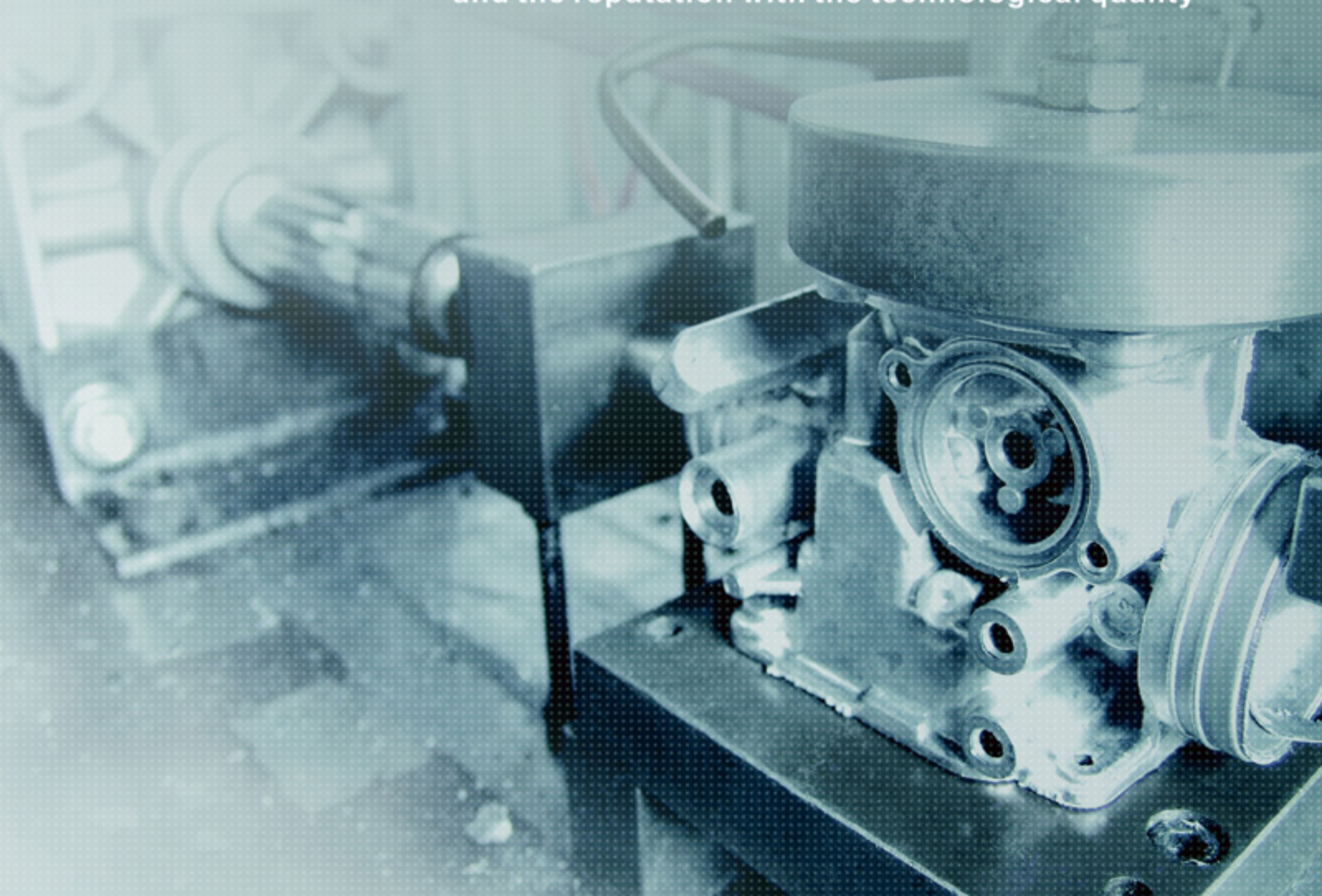




CHI-TAI



管理で会社イメージを作り、技術と品質で信用を建てる
**Establish the image with management
and the reputation with the technological quality**



Establish the image with management and the reputation with the technological quality

管理で会社イメージを作り、技術と品質で信用を建てる



INDEX

About us — 1

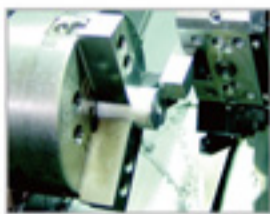
History — 2

ODM / OEM — 3

Manufacture — 4

Quality control — 5

Products — 6



About us



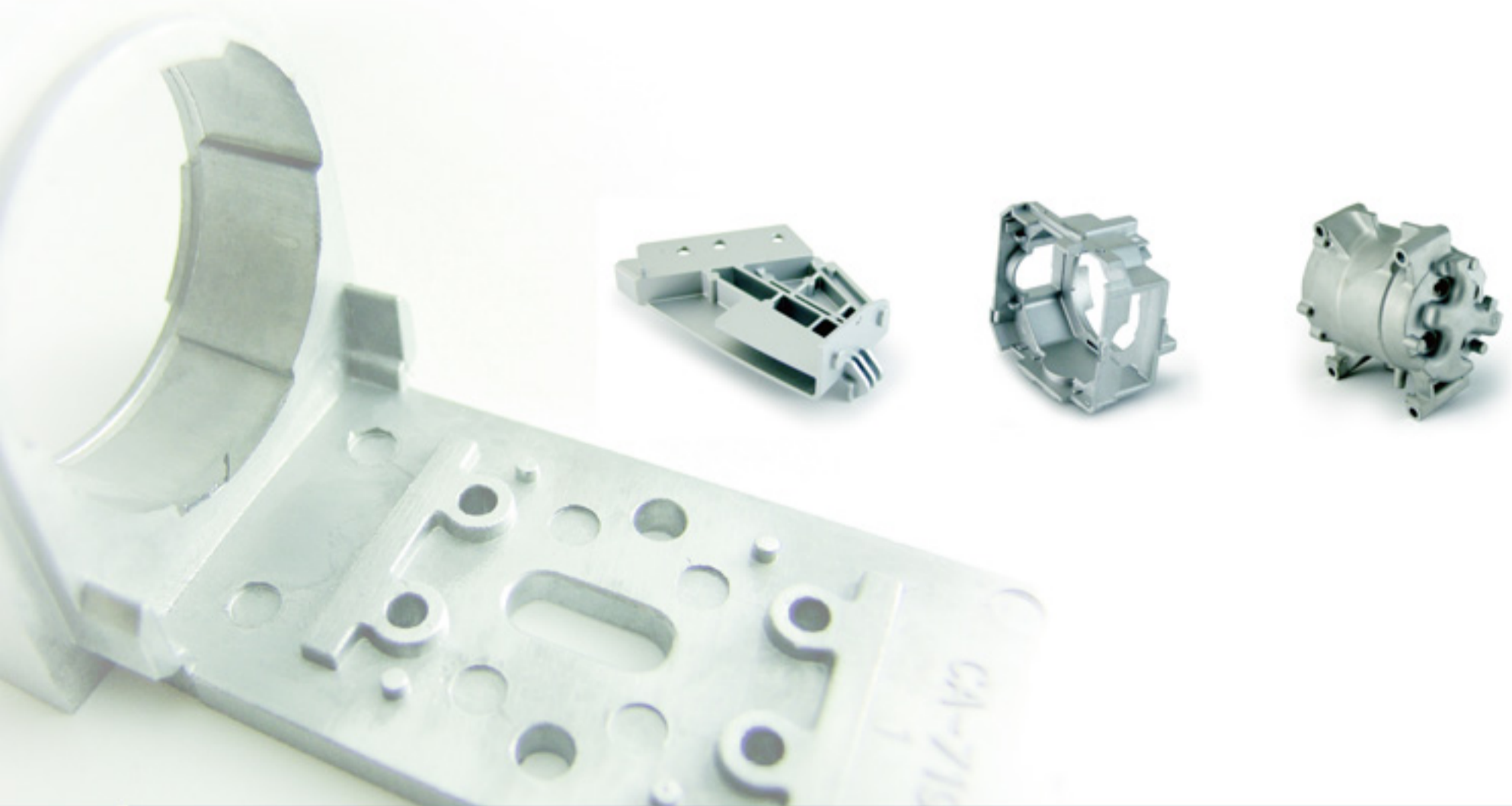
ISO-9001

Founded in 1983, Chi-Tai Industrial Co., Ltd. is specialized at producing the precise moulds. Adhering to the business philosophy of endeavoring to satisfy the clients' demands and expectations, we establish the image with management, and the reputation with the technological quality. Furthermore, we passed the ISO-9001 international quality certification in 2002 that proved our company is a professional aluminum alloy and zinc alloy die casting company.

On management and production, we step forward toward SOP manufacturing process standardization, heighten the target management and quality management, strengthen the interior integration of the work team and the product consistent operation strict control, and introduce the Japanese Mitutoyo-brand CNC three-dimensional synchronizing measurement instruments to elevate the mould gauging ability to offer the clients the more precise and steadier quality further.

琪泰工業株式有限会社が1983年に創立されて、精密モデリング生産の専門会社である。弊社は常にお客様のニーズと期待に応えるように力を注ぐことを経営理念として、管理で会社イメージを作り、技術と品質で信用を建てている。2002年にISO-9001国際品質認証を取った。プロのアルミニウム合金、亜鉛合金の压铸会社として知られている。

弊社は管理と製造においてSOP製造プロセスの標準化を進んでいて、品質管理の向上を目指し、内部統合と製品一貫作業に対して厳しく統制管理を行っている。さらにお客様により精確で安定した品質のある製品を提供できるように、日本Mitutoyo-brand三次元メーカー同步測量設備を導入した。



Our previous company name was Chi-Tai Steel Moulds Co., Ltd, which was founded in 1983, and specialized in manufacturing the moulds;

琪泰の起源と言え、1983年に創立された【琪泰鋼模股份有限公司】に溯ることができる。
モーデリングの製造を専門に取り扱っている。さらに：

- 1987 The name was changed to be Chi-Tai Industrial Co., Ltd., which is our present company name.
【琪泰工業股份有限公司（【琪泰工業株式会社】）に会社名改称。
- 1990 AUTO CAD computer was introduced to elevate the mould design accuracy and standardization.
AUTOCADを導入し、モーデリングデザインの正確度および標準化を向上させる。
- 1993 The pressure casting factory was established to produce aluminum alloy products and casting automatically.
圧力鑄造工場を設立、アルミニウム合金部品鑄物を自動化生産。
- 1994 The casting precise processing factory was established to process aluminum alloy castings
鑄物精密加工工場を設立、アルミニウム鑄物加工を行う。
- 1999 PRO/E 3D computer-aided product design was adopted.
PRO/E 3Dパソコンアシスタント製品デザインを採用。
- 2001 Led by Metal Industries Research and Development Centre to promote ISO9001 quality management system.
金属工業研究センターの協力により、ISO9001品質管理システムを導入。
- 2002 Passed the authentication through BVQI.
BVQIにより認証済み。
- 2003 Purchased the 3D coordinate measuring machine, and the image projector, the image tool microscope, and the surface profiler in succession.
三次元座標測量器を購入、さらに映像投影測量器、映像式ツール顕微鏡及び表面粗度測量器などを購入。
- 2005 The casting appearance surface grinding factory was established.
鑄物外観表面研磨工場を設立。
- 2006 The automatic-melting, warmth-keeping, and central-control aluminum liquid blending system was introduced.
自動溶解保温中央制御配湯システムを導入
Japan TOSHIBA super high-speed die casting machine was introduced
日本TOSHIBA超高速圧鑄機を導入

「管理で会社イメージを作り、技術と品質で信用を建てる」



We have the proprietary design department that entirely adopts PRO/E 3D mapping software to design the products, does the mould design and development. Our scope of mould development and finished product categories is extensive, and the product quality can achieve the clients' demands as well.

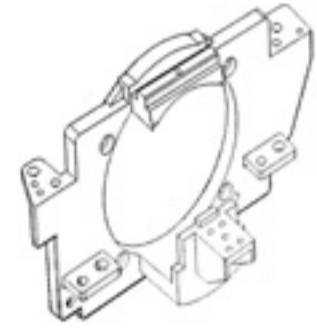
We have the overall service follow-up processing ability, such as: the polishing treatment, the grinding treatment, and the relative treatment of boring, tapping, sand blasting, electroplating, and roast paint. We have the capacity of integrating the upstream, middle stream, and downstream resources, and the follow-up finished products assembly and packing are within the control of the manufacturing process.

We also do OEM to provide custom-made support service to meet customers' demands. The customers who ask us to design/manufacture, with our competitive manufacturing costs and excellent quality. Also, prices and quantities are individually negotiable according to product characteristics, and you are the most welcome to contact us.

弊社に専門デザイン部門を設けてあり、鑄造製品のモデリングデザイン、開発がすべてPRO/E 3D CADソフトで行っている。製品の種類が幅広く、いろんな分野にわたり、製品の品質もお客様のニーズにお応えいただける。

弊社は全体のサービスと後続加工能力をご提供いただける。たとえば、研磨処理、研削処理、孔あけ、タッピング、金属切削加工符、スライス、噴砂、電気メッキ、スプレー塗装などの関連処理を取り扱っている。弊社に上、中、下流の資源を統合する能力を持つ。製品の組み立て、包装がすべて製造プロセスにおいて、制御されている。

弊社もまたOEM/ODMの製造生産を取り扱っている。オーダーメイドのサポートサービスを提供している。競争能力のある生産コストと優秀の品質で、弊社にデザイン・製造のご依頼になったお客様のニーズにお応えいただけることを信じております。価格と数量については製品特性ごとに相談いただけます。どうぞお気軽にご連絡ください。



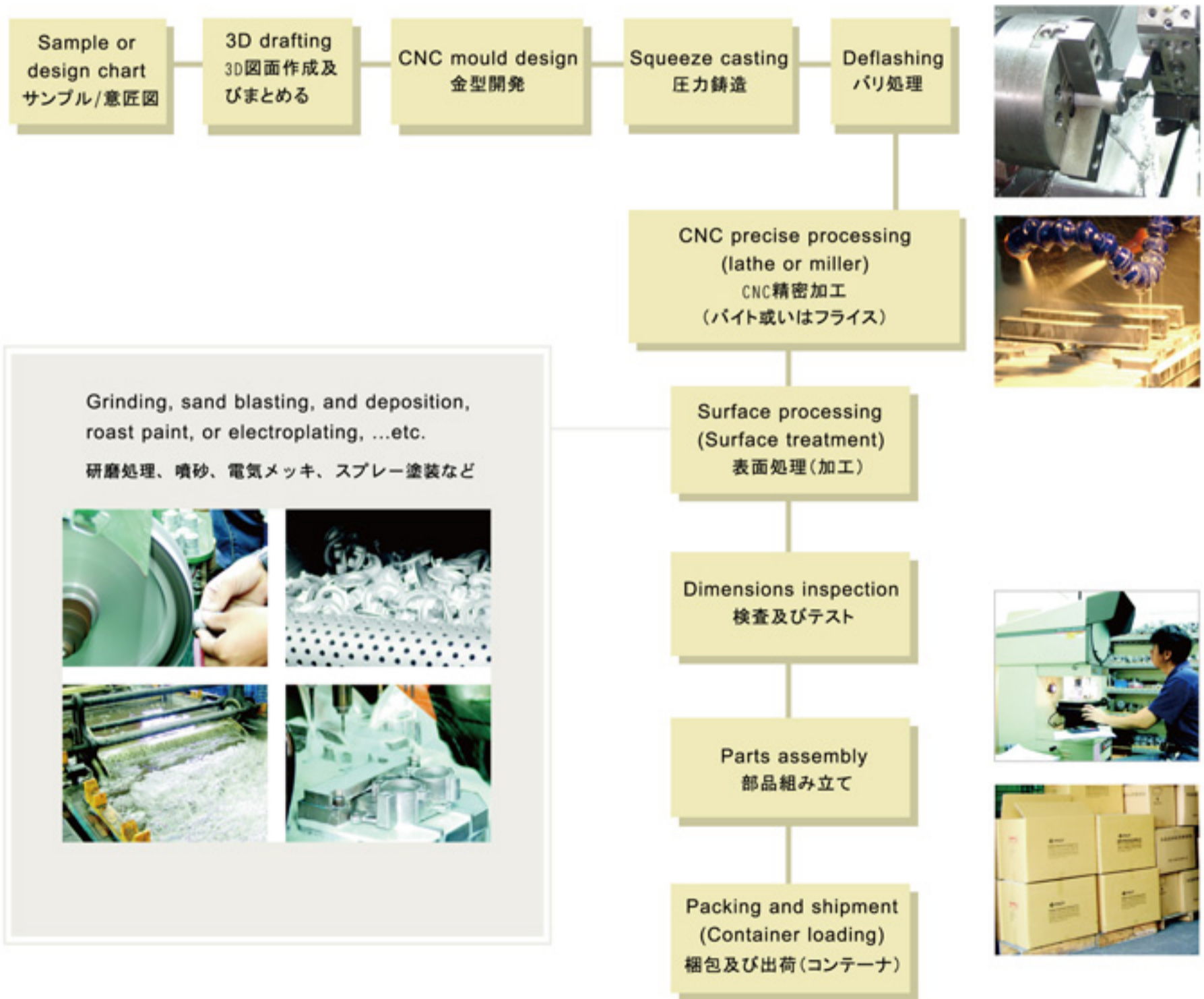
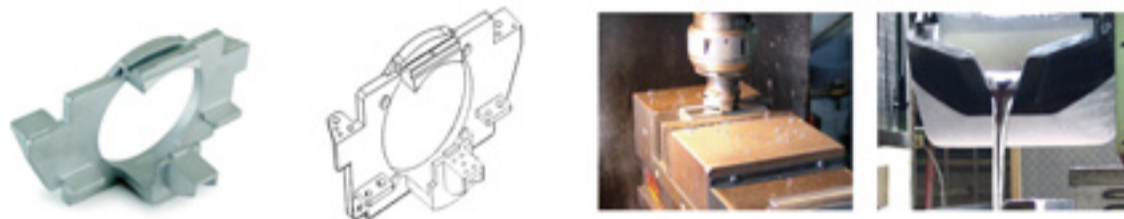
Manufacture



Through the meticulously planning of many years, Chi-Tai Industrial Co., Ltd. has established the complete and consistent production standard operational process. In the entire smooth production operational process, each step is under rigorous control to pursue for perfection. We firmly believe that with the most enthusiastic, the speediest, and the most responsible services of the staff of Chi-Tai Industrial Co., Ltd., we can produce and design the products that meet the clients' demands.

弊社が長年にわたる計画し、一貫生産作業の標準フローを出来上がった。

流暢な生産プロセスにおいて、より完璧に達せるように、プロセスごとに厳しく管理している。弊社の従業員も最も熱心、迅速、責任感のあるサービス精神をもって、必ずお客様のニーズに応えられる製品を作ることができると深く信じております。



Quality control



The professional quality control staff strictly control the entire production process from the products' R&D to the production run. Furthermore, we set up the independent quality management office; the professional staff strictly guard the quality aiming at each manufacturing process to maintain the products of stable and high quality.

We possess all kinds of precise test instruments/ apparatuses, for instance, the coordinate measuring machine, the internal/ external diameter micrometer, the digital measuring apparatus, the standard block/bar gage, the torque spanner, the granite platform, the cylinder gage, the image projector, the surface profiler, the air-tight tester, the hardness meter, and the electronic nonius, etc., in order to achieve the quality control and the stable quality.

製品の研究、開発から、生産プロセスに至るまで、全部プロの品質分析担当者により厳しく管理している。さらに弊社に独立した品質管理質が設けてあり、プロの担当者が各製造プロセスに対して、厳しく管理していて、安定してレベルの高い製品品質を維持している。

弊社にさまざまな精密検査機器を用意している。例えば、三次元立体量床、(外)径分厘、デジタル式量台、標準塊(棒)規、ツーストレンチ、花岡石平台、缸径規、映像投影機器、表面粗度測量機器、気密度測量機器、硬度計及び電子カーソルルーラー..などで、品質監視制御、安定の要求を達する。



Products



- Automobile & motorcycle parts 自動化部品
- 3C (electric home appliance) parts 3C部品
- Gas water heater pressure difference switch parts 天然氣設備
- Lamp parts 照明部品
- Food equipment 食品器材
- Hand tool parts 手工具
- Other その他



Automobile & motorcycle parts 自動化部品



Automobile & motorcycle parts 自動化部品

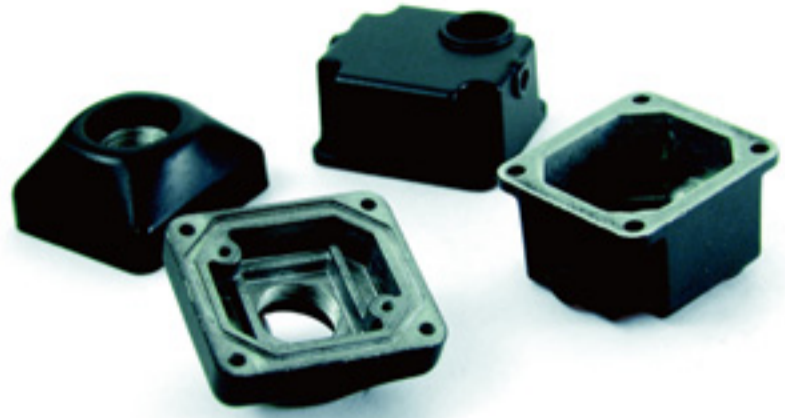


Automobile & motorcycle parts 自動化部品



Automobile & motorcycle parts 自動化部品

- Automobile & motorcycle parts 自動化部品
- 3C (electric home appliance) parts 3C部品
- Gas water heater pressure difference switch parts 天然氣設備
- Lamp parts 照明部品
- Food equipment 食品器材
- Hand tool parts 手工具
- Other その他



Automobile & motorcycle parts 自動化部品



Automobile & motorcycle parts 自動化部品



Automobile & motorcycle parts 自動化部品



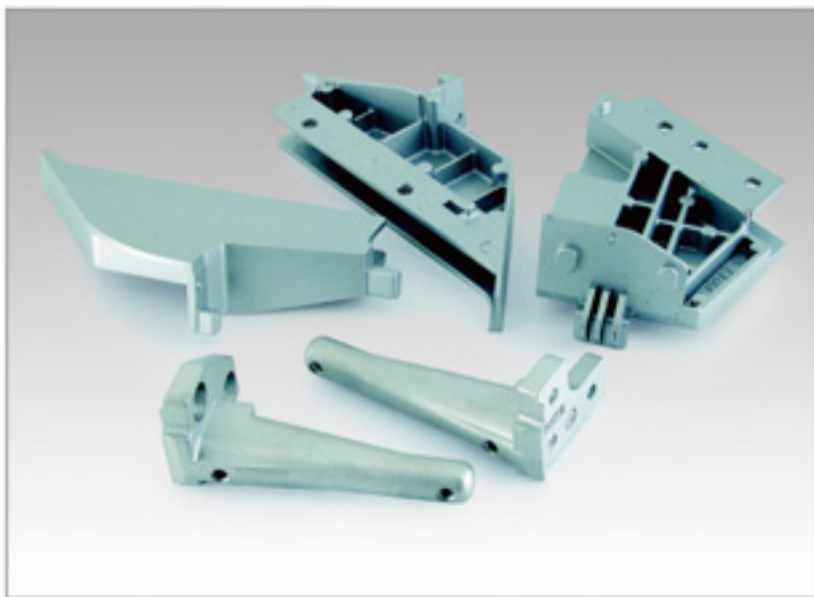
Automobile & motorcycle parts 自動化部品



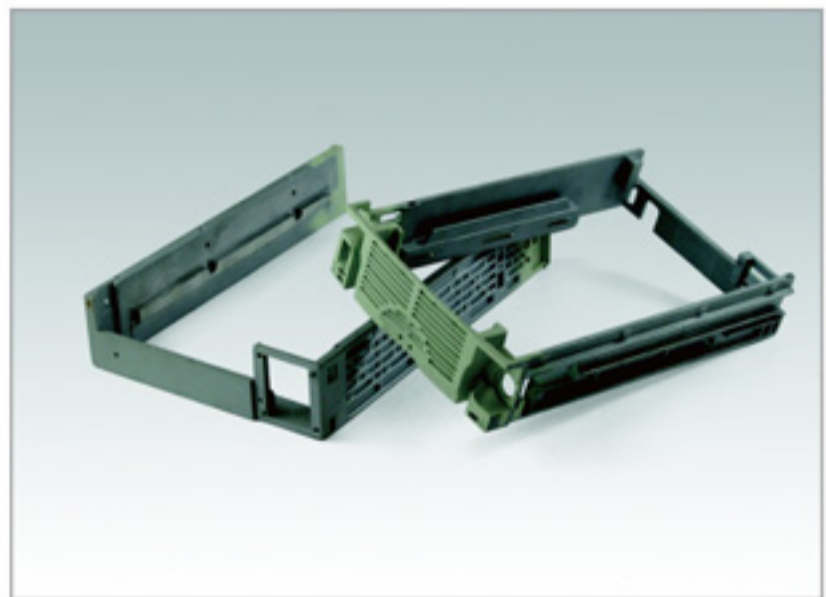
Automobile & motorcycle parts 自動化部品



Bicycle parts 自転車パーツ



3C (electric home appliance) parts 3C部品



3C (electric home appliance) parts 3C部品



Gas water heater pressure difference switch parts 天然気設備



Gas water heater pressure difference switch parts 天然気設備

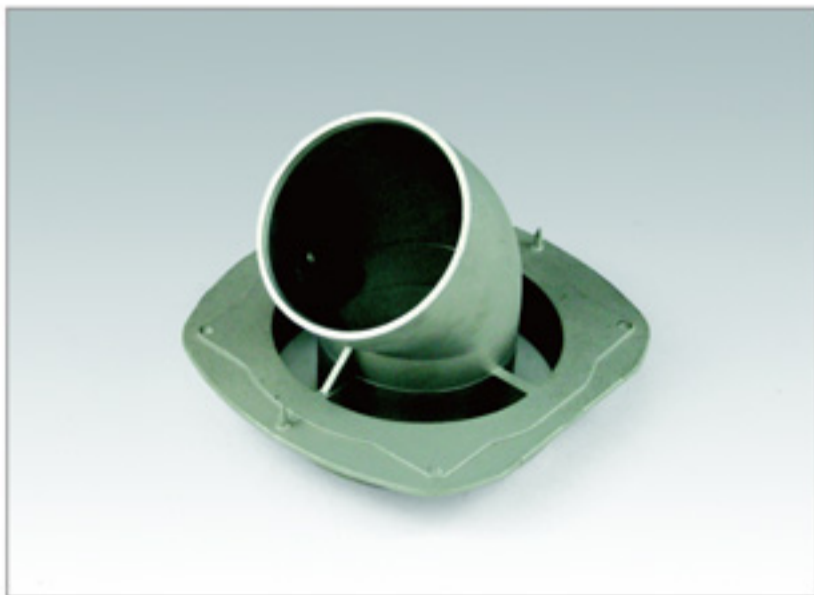
- Automobile & motorcycle parts 自動化部品
- 3C (electric home appliance) parts 3C部品
- Gas water heater pressure difference switch parts 天然氣設備
- Lamp parts 照明部品
- Food equipment 食品器材
- Hand tool parts 手工具
- Other 其他



Gas water heater pressure difference switch parts 天然氣設備



Gas water heater pressure difference switch parts 天然氣設備



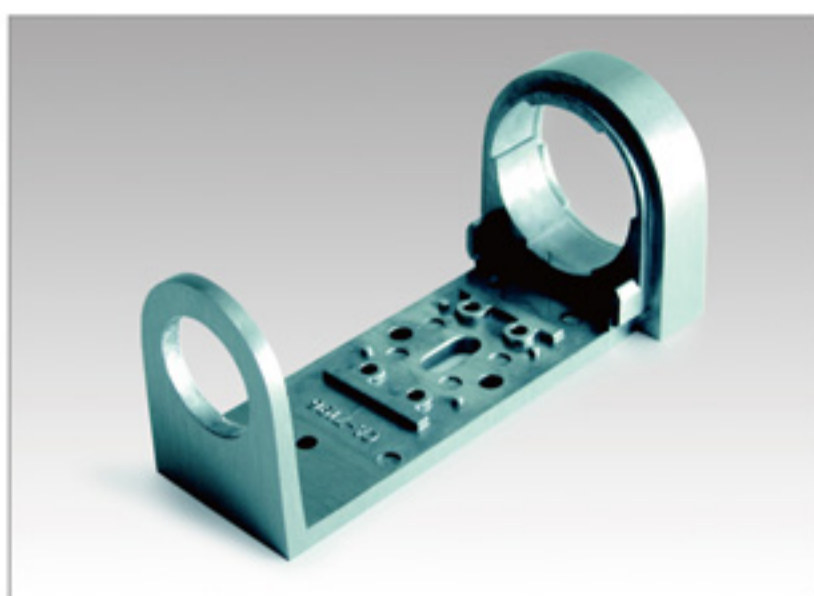
Gas water heater pressure difference switch parts 天然氣設備



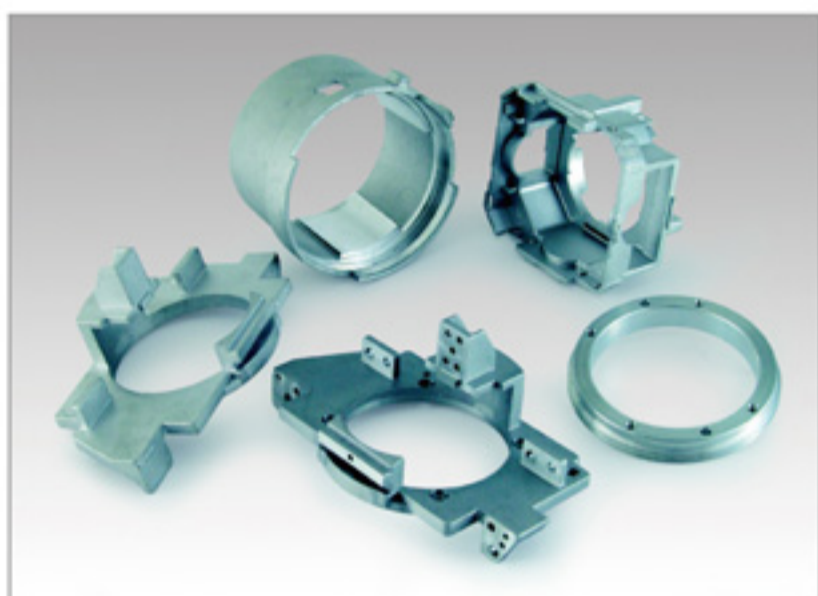
Lamp parts 照明部品



Lamp parts 照明部品



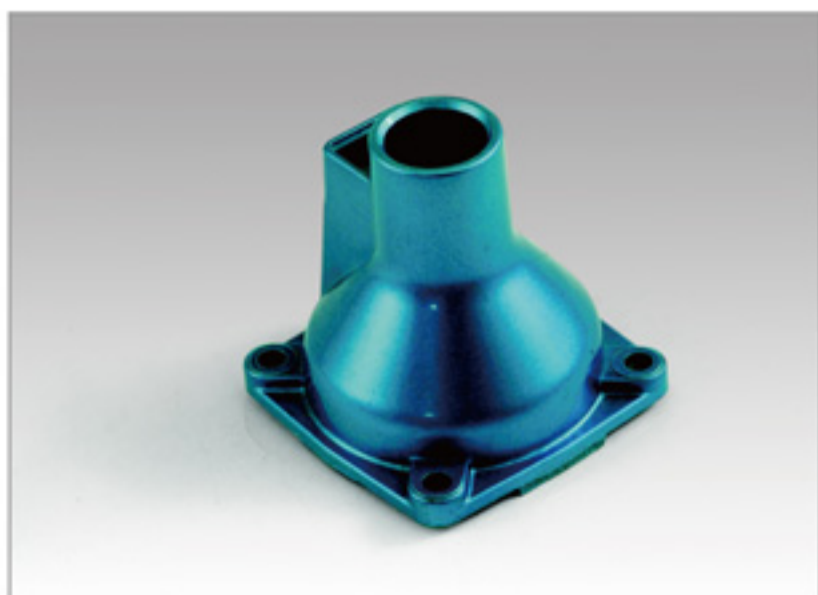
Lamp parts 照明部品



Lamp parts 照明部品



Lamp parts 照明部品



Lamp parts 照明部品



Food equipment 食品器材

Products

- Automobile & motorcycle parts 自動化部品
- 3C (electric home appliance) parts 3C部品
- Gas water heater pressure difference switch parts 天然氣設備
- Lamp parts 照明部品
- Food equipment 食品器材
- Hand tool parts 手工具
- Other その他



Food equipment 食品器材



Hand tool parts 手工具



Hand tool parts 手工具



Hand tool parts 手工具



Hand tool parts 手工具



Hand tool parts 手工具



Hand tool parts 手工具



Hand tool parts 手工具



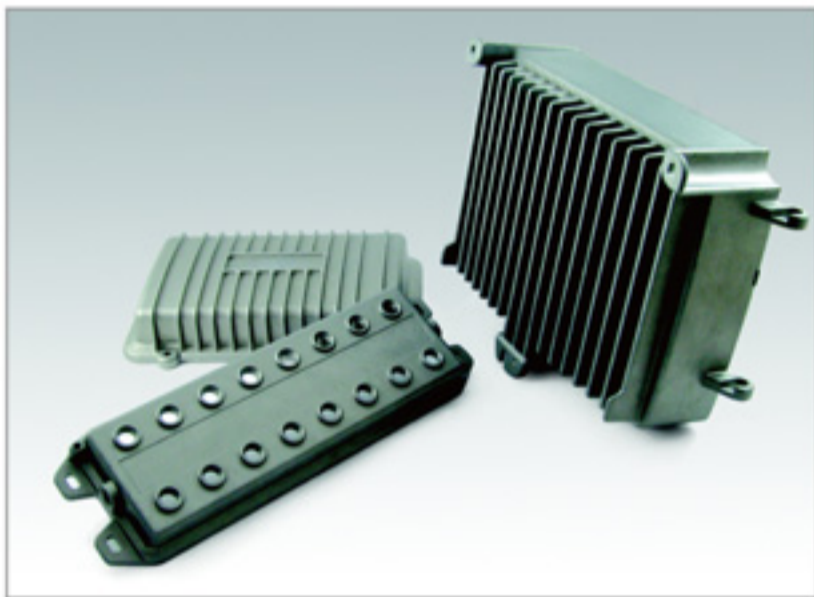
Other その他



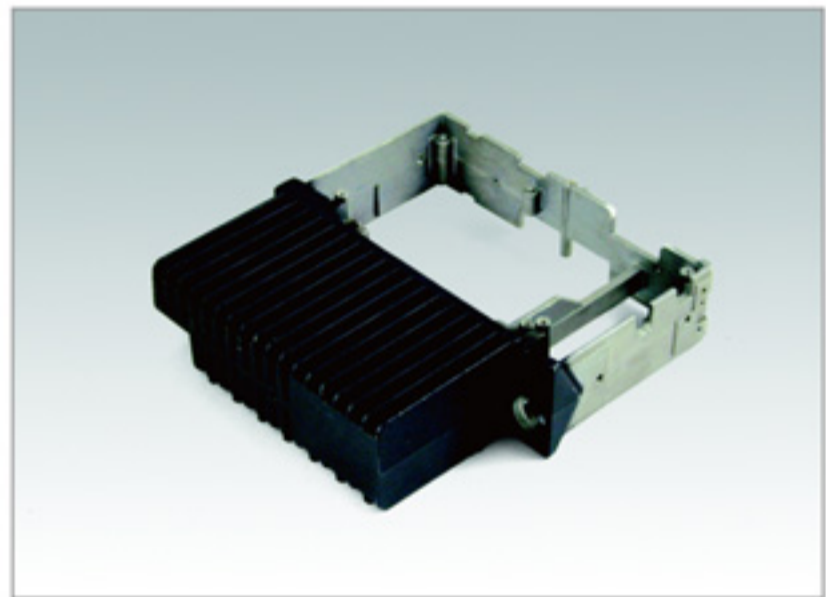
Sport equipment スポーツ用品

Products

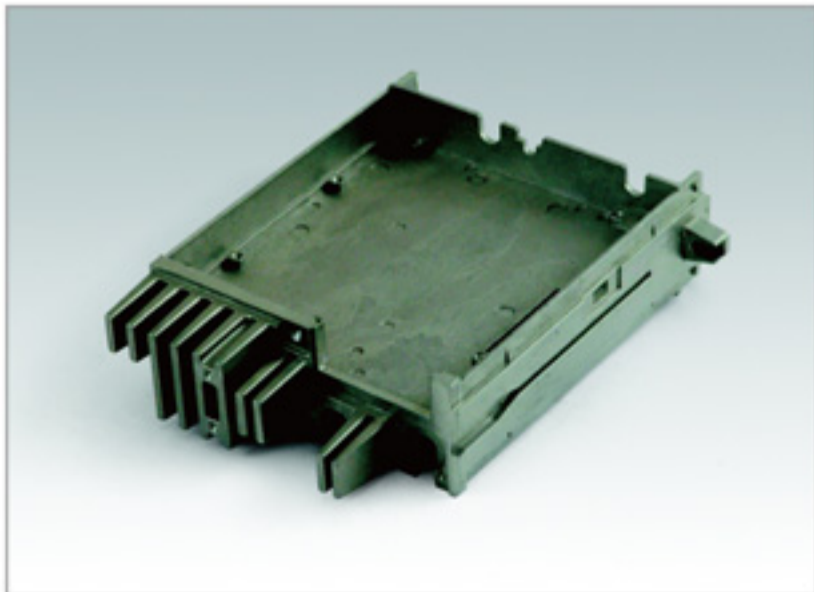
- Automobile & motorcycle parts 自動化部品
- 3C (electric home appliance) parts 3C部品
- Gas water heater pressure difference switch parts 天然氣設備
- Lamp parts 照明部品
- Food equipment 食品器材
- Hand tool parts 手工具
- Other 其他



Telecommunicationsther 通信器材



Telecommunicationsther 通信器材



Telecommunicationsther 通信器材



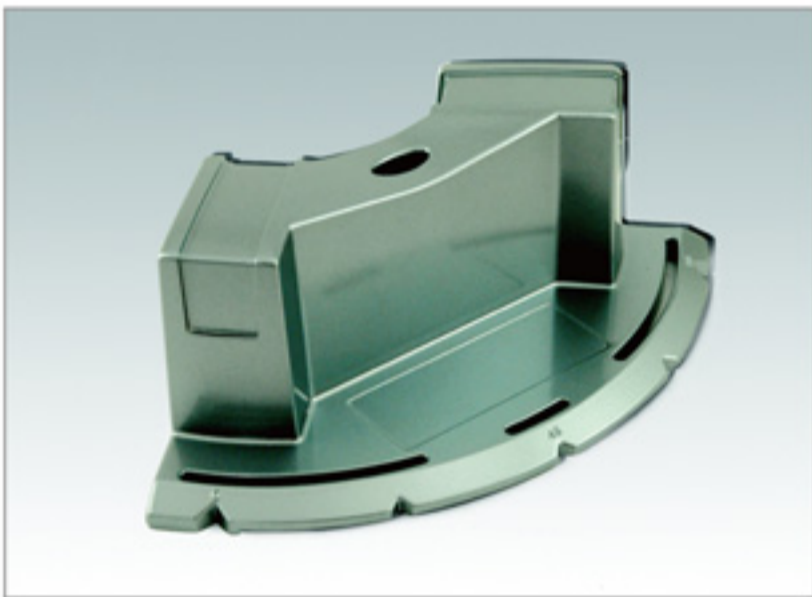
Medical appliance 醫療用品



Other その他



Other その他



Other その他



Other その他

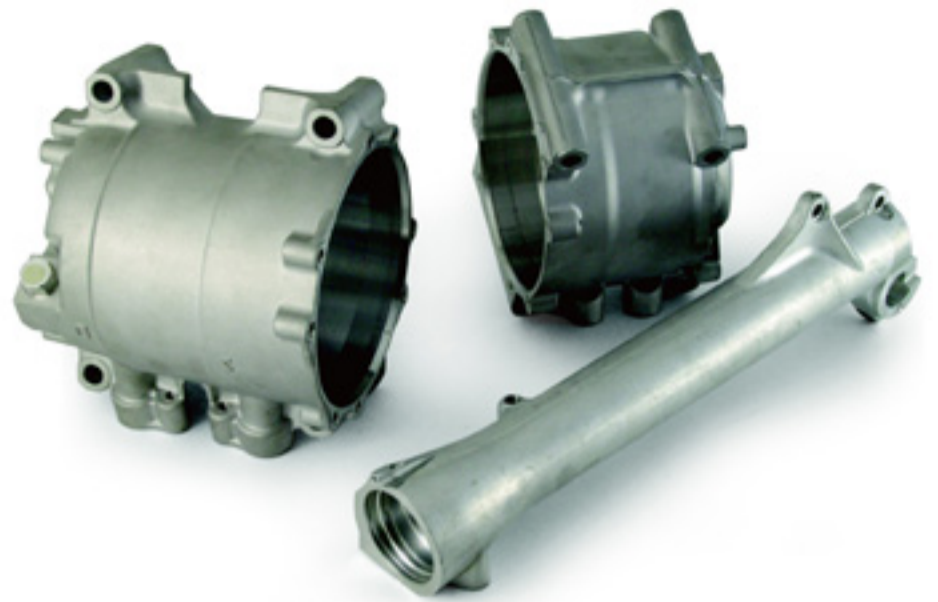


Other その他



Other その他

- Automobile & motorcycle parts 自動化部品
- 3C (electric home appliance) parts 3C部品
- Gas water heater pressure difference switch parts 天然氣設備
- Lamp parts 照明部品
- Food equipment 食品器材
- Hand tool parts 手工具
- Other その他



Other その他



Other その他



Other その他



Other その他



Chi-Tai Industrial Co., LTD.

管理で会社イメージを作り、技術と品質で信用を建てる



CHI-TAI INDUSTRIAL CO., LTD.

No.96-4 Yuehu Rd, Houli Township,
Taichung County 421, Taiwan, R.O.C

TEL : 886-4-25574366

FAX : 886-4-25569468

<http://www.chi-tai.com.tw>

E-mail: business@chi-tai.com.tw